

## Räume

### Forum

Als angenehmer Ort mit einer Fläche von 845 m<sup>2</sup> mit Tageslichtbeleuchtung, der nahezu 600 Personen bei einem Cocktail-Dinner oder einer Kaffeepause Platz bietet, wird das Forum häufig als Ausstellungsbereich bei Kongressen oder Corporate Events genutzt. Seine zentrale Lage fördert das Networking und vereinfacht den Besucherstrom bei Ihren Events. Der Raum besitzt einen direkten Zugang zu den Fahrstühlen und Haupttreppen.

Das Forum verfügt über einen zentralen Welcome-Desk, einen Personalraum, eine Garderobe und ein Business Center. Die vorhandene Bar wird von Eldora Traiteur betrieben.



**Seminar**

-



**Theater**

-



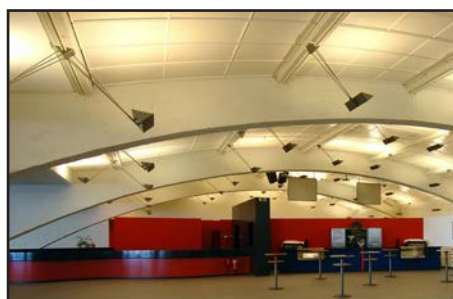
**Bankett**

350



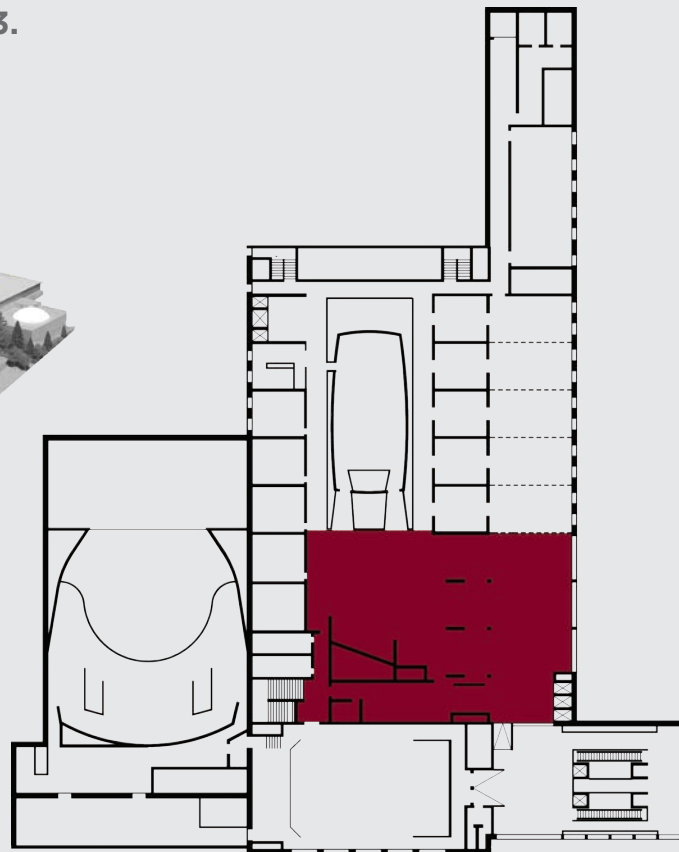
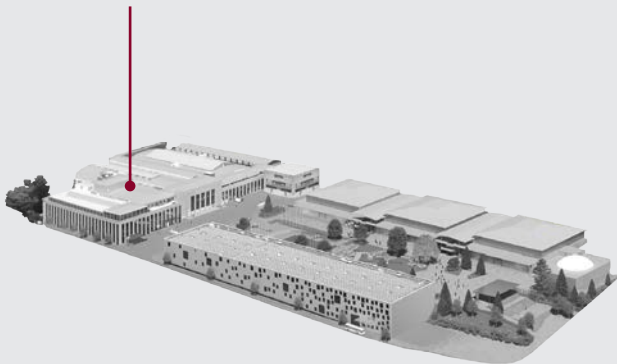
**Cocktail**

600



# Forum

## Stelle des Raumes – Stockwerk 3.



Gärten

## Technische Daten

<b>Fläche</b>	845 m <sup>2</sup>
<b>Höhe</b>	4.73 m
<b>Bodenbelastbarkeit</b>	300 kg/m <sup>2</sup>
<b>Stockwerk</b>	3.
<b>Fahrstuhl</b>	Ja



**Zugang für Personen mit  
eingeschränkter Mobilität**

### Infrastruktur und Ausrüstung

- Direkter Zugang von Tiefgarage und Haupthalle aus
- Fest installierte Bar
- Versorgungsleitungen:  
Strom - Telefon - Wasser
- Heizung / Lüftung
- Welcome-Desk
- Fest installierte Tontechnik
- Garderobe
- WLAN

### Verfügbares Mobiliar

- Rednerpult

### Lastenaufzug

- Abmessungen: 3.80 x 2.35 x 2.45
- Last: 5 000 kg