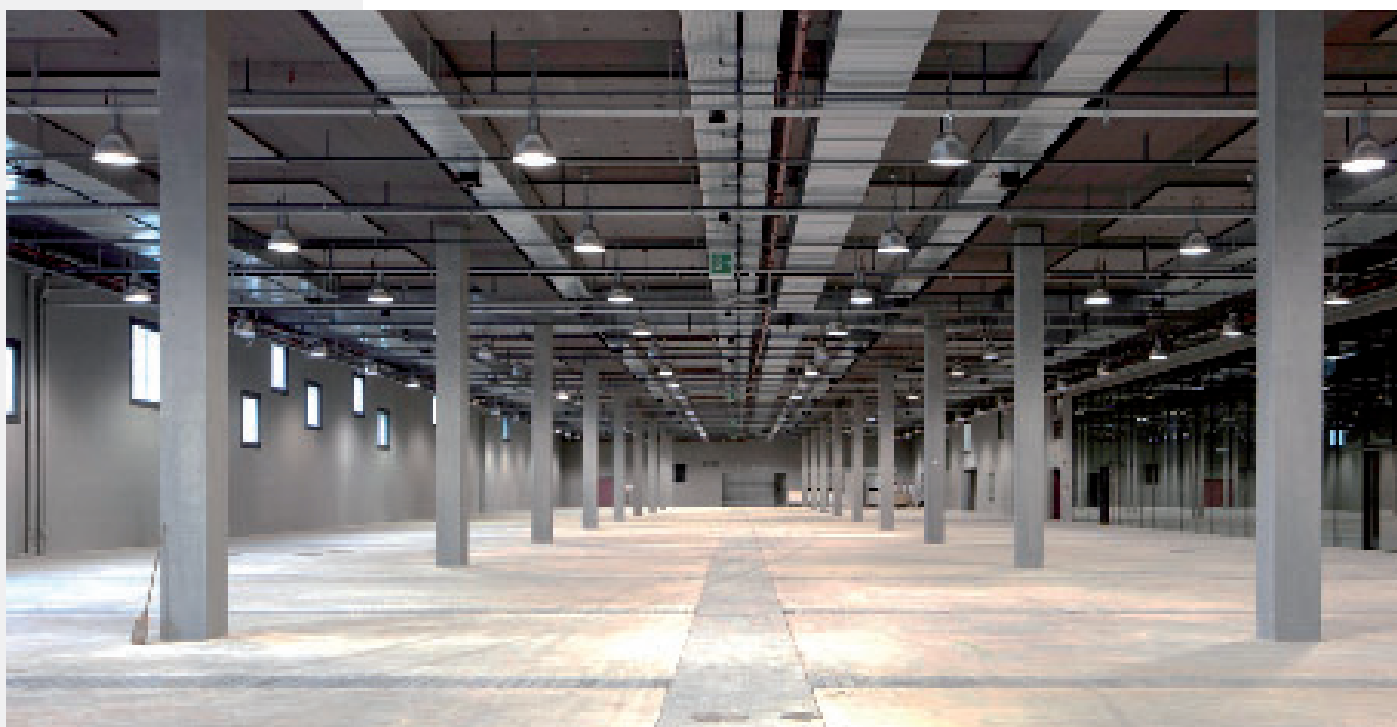


## Espaces

### Halle 35

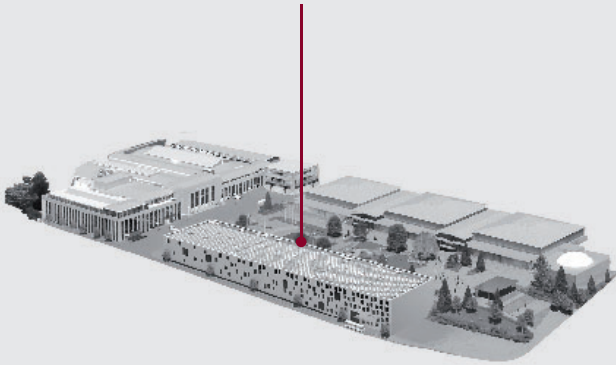
La Halle 35 est un espace brut de type industriel de plus de 5'300 m<sup>2</sup> situé au rez inférieur des Halles Sud. Cette halle accueille régulièrement des expositions, des salons ainsi que de nombreuses soirées aux concepts originaux.

La structure du plafond offre de nombreuses possibilités d'accroches et de partitionnement de l'espace. Le réseau de caniveau permet une grande flexibilité pour toute installation électrique, eau ou informatique. Cet espace bénéficie de divers accès logistiques dont l'un directement depuis le parking souterrain du site. Située dans le bâtiment construit dans une logique de développement durable, elle dispose de nombreuses fenêtres qui offrent un très bel apport en lumière naturelle.

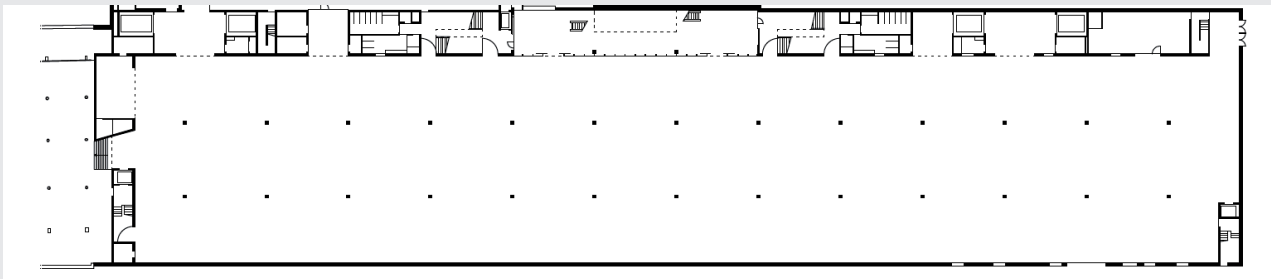


# Halle 35

## Emplacement de la halle - Rez inférieur



## Jardins



## Caractéristiques

Niveau	Rez inf. / Plain-pied
Superficie brute exploitable	5'300 m <sup>2</sup>
Longueur / Largeur	170m / 31,2m
Hauteur	6-7m
Sol	Béton brut
Charge au sol	2000kg / m <sup>2</sup>
Fixation au plafond	Oui autorisée
Portes accès visiteurs	3
Portes accès marchandises	2 accès directs 4 monte-charges

## Infrastructure et équipement

- Surface au sol avec piliers
- Plafond type industriel avec techniques apparentes
- Bâtiment Label Minergie: toiture végétalisée et panneaux solaires
- Accès logistique directes depuis l'Avenue des Bergières et depuis le parking souterrain
- Halle avec fenêtres
- Eclairage dimmable et personnalisable par zone
- Caniveaux - réseau électrique, IT et eau (détails sur demande)
- Points d'accroche fixes
- Chauffage et ventilation avec diffuseurs centraux et périphériques
- Micro d'appel sur demande
- Monte-charges logistiques - jusqu'à 7000kg admissible
- Wifi en utilisation libre



Accessible aux personnes  
à mobilité réduite (sanitaires y.c)